

NEUBAU 3 REIHENEINFAMILIENHÄUSER WASSERFALLENWEG UNTERSIGGENTHAL

OBJEKTART



WOHNBAU



GEWERBE



INDUSTRIE



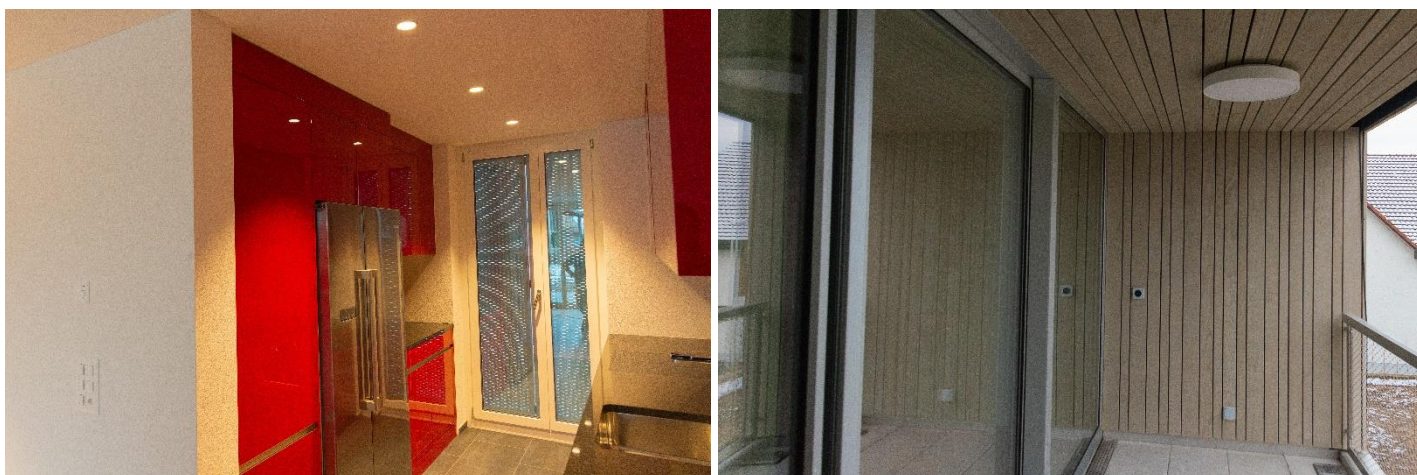
ÖFFENTLICHE
BAUTEN



Im Weiler Wasserfallen von Untersiggenthal durften wir den Neubau der 3 Reiheneinfamilienhäuser verwirklichen. Die 3 Wohneinheiten erstrecken sich über 4 Stockwerke.

Die Heizwärme wird durch Erdsonden und mittels einer Wärmepumpe erzeugt. Zur Warmwasseraufbereitung wurden auf dem Dach der Attikawohnungen Röhrenkollektoren installiert.

Die Aare Limmat Elektro AG wurde mit der Ausführung der kompletten Elektroinstallationen beauftragt. Die gesamte Elektroinstallation wurde neu erstellt und entspricht dem heutigen Stand der Technik.



Objekt: **Neubau 3 Reiheneinfamilienhäuser Untersiggenthal**

Standort: Wasserfallenweg
5415 Nussbaumen

Baubeginn: 09.2019

Bauübergabe: 12.2020

Bauherrschaft: Private Bauherrschaft

Architekt: Patrick Rüdüsüli Architekten GmbH
Badstrasse 11
5408 Ennetbaden

Elektroingenieur: R+B engineering ag
Bahnhofstrasse 11
5201 Brugg AG

Unsere Leistungen: Ausführung der gesamten Elektroinstallationen

BAUART



NEUBAU



UMBAU

LEISTUNGEN



PLANUNG



AUSFÜHRUNG



UNTERHALT