

NEUBAU HANDWERKCENTER FERROFLEX OBERENTFELDEN

OBJEKTART



WOHNBAU



GEWERBE



INDUSTRIE

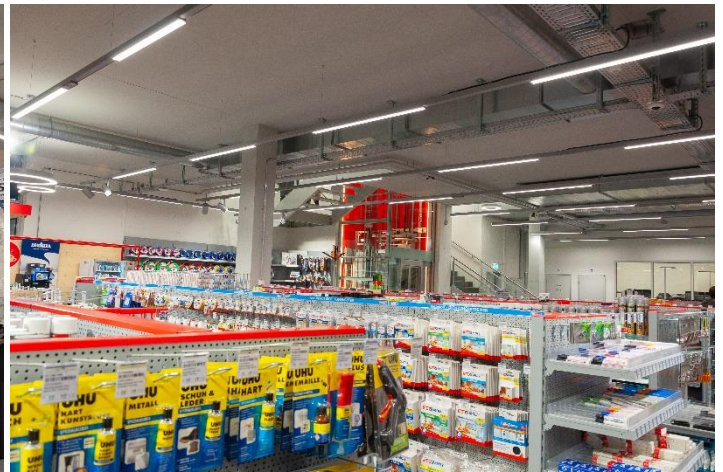


ÖFFENTLICHE
BAUTEN



Der Neubau des modernen Handwerkcenters befindet sich in Oberentfelden. Für die Kunden stehen über 2'000 Quadratmeter Verkaufsfläche auf 2 Stockwerken zur Verfügung. Man kann sich an über 25'000 Artikeln erfreuen. Ebenso befindet sich eine eigene Reparatur-Werkstatt für Reparaturen und Service von Elektrowerkzeugen und Benzingeräten vor Ort.

Die Aare Limmat Elektro AG wurde mit der Ausführung der kompletten Elektroinstallationen beauftragt. Die gesamte Elektroinstallation wurde neu erstellt und entspricht dem heutigen Stand der Technik.



Objekt: **Neubau Handwerkcenter Ferroflox**

Standort: Feldstrasse 1
5036 Oberentfelden

Baubeginn: 09.2019

Bauübergabe: 12.2020

Bauherrschaft: FERROFLEX Stierlin AG
Ebnatstrasse 160
8207 Schaffhausen

Architekt: Ducksch & Anliker Architekten AG
Jurastrasse 18
4900 Langenthal

Elektroingenieur: WKS Partner AG
Bühlstrasse 29
8200 Schaffhausen

Unsere Leistungen: Ausführung der gesamten Elektroinstallationen

BAUART



NEUBAU



UMBAU

LEISTUNGEN



PLANUNG



AUSFÜHRUNG



UNTERHALT