

NEUBAU GAG LINDENPARK BALSTHAL

OBJEKTART



WOHNBAU



GEWERBE



INDUSTRIE

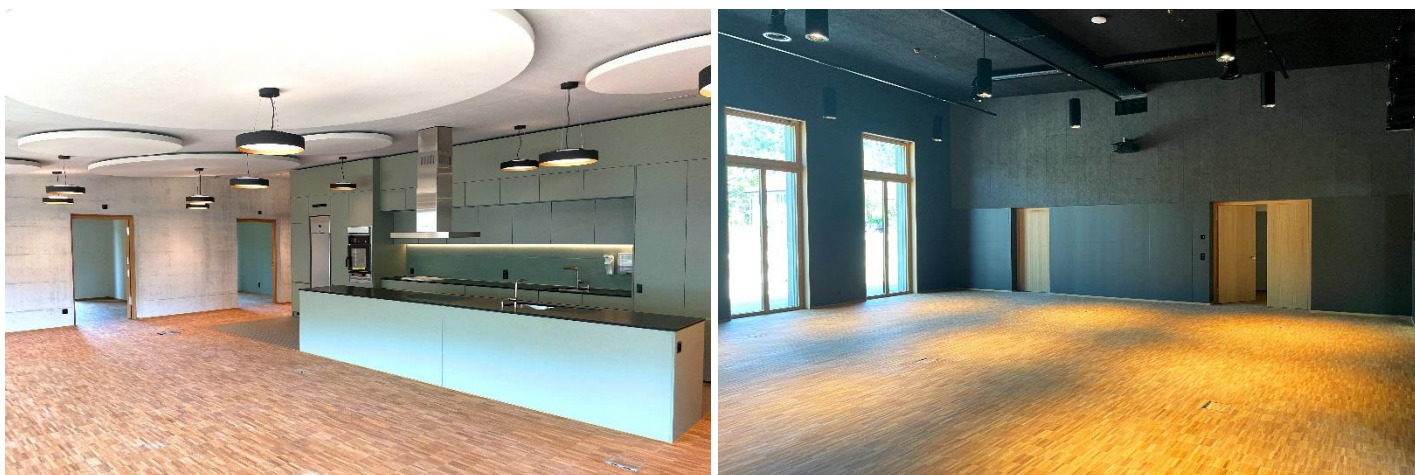


ÖFFENTLICHE
BAUTEN



Der Neubau des Demenzzentrum Lindenpark umfasst eine Bebauung des Areals mit zwei baugleichen Wohngebäuden welche jeweils 6 Wohngruppen beherbergen und einem Mehrzweckgebäude. Jede Wohngruppe umfasst Wohn- und Schlafbereiche, sowie eine eigene Küche und Nasszellen. Im zentral gelegenen Mehrzweckgebäude befinden sich die Büroräumlichkeiten, wie auch ein Restaurant mit zugehöriger Gastküche und Kühlräumen. Dieses Gebäude bietet den Bewohnern Räumlichkeiten zum Aufenthalt wie ein Coiffeur, Wellnessbereich oder dem Raum der Begegnung. Architektur in den Verkehrsflächen des Gebäudes wurden in Sichtbeton realisiert und das ganze Areal wird mittels dem Gebäudeautomationssystem KNX gesteuert. Das Gesamtprojekt wurde in der Kategorie Projektentwicklung im Jahr 2022 mit dem Real Estate Award prämiert.

Die Aare Limmat Elektro AG wurde mit der Ausführung der kompletten Elektroinstallationen beauftragt. Die gesamte Elektroinstallation wurde neu erstellt und entspricht dem heutigen Stand der Technik.



- Objekt:** **Neubau GAG DZL Demenzpark, Lindenpark**
- Standort:** Lindenallee 7
4710 Balsthal
- Baubeginn:** 12.2020
- Bauübergabe:** 06.2022
- Bauherrschaft:** GAG Genossenschaft für Altersbetreuung und Pflege Gäu
Einschlagstrasse 64
4622 Egerkingen
- Architekt:** TrinklerStulaAchille Architekten AG
Henric Petri-Strasse 19
4051 Basel
- Elektroingenieur:** Solothurn Solothurn Gebäudetechnik AG
Weissensteinstrasse 88
4500 Solothurn
- Unsere Leistungen:** Ausführung der gesamten Elektroinstallationen

BAUART



NEUBAU



UMBAU

LEISTUNGEN



PLANUNG



AUSFÜHRUNG



UNTERHALT