

NEUBAU DOPPELSPORTHALLE WEHTAL NIEDERWENINGEN

OBJEKTART



WOHNBAU



GEWERBE



INDUSTRIE

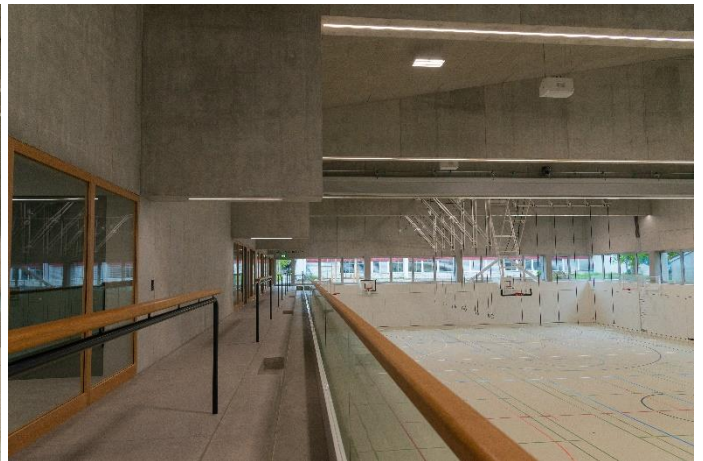


ÖFFENTLICHE
BAUTEN



Mit dem positiven Entscheid der Stimmbürgerinnen und Stimmbürger wird es im Wehntal erstmals eine Doppel-Sporthalle geben. Sie wird die Engpässe der schulischen Nutzung beheben können und das vielfältige Sport- und Freizeitangebot der Vereine bestens unterstützen. Äusserlich tritt der Neubau mit dem tektonischen Ausdruck der Bestandsbauten in Dialog. Pünktlich zum Beginn des neuen Schuljahres konnte die Doppelsporthalle an die Bauherrschaft und die Nutzer übergeben werden. Das Bauprojekt umfasst eine in zwei Einzelhallen unterteilbare Halle, eine Mensa und Gemeinschaftsgarderoben. Daneben sind Räume für Lehrpersonen, behindertengerechte Umkleieräume sowie diverse Nebenräume vorgesehen.

Die Aare Limmat Elektro AG wurde mit der Ausführung der kompletten Elektroinstallationen beauftragt. Die gesamte Elektroinstallation wurde neu erstellt und entspricht dem heutigen Stand der Technik.



Objekt: **Neubau Doppelsporthalle Wehntal Niederweningen**

Standort: Alte Dorfstrasse
8166 Niederweningen

Baubeginn: 07.2019

Bauübergabe: 07.2021

Bauherrschaft: Schule Wehntal
alte Dorfstrasse
8166 Niederweningen

Architekt: E2A Piet Eckert und Wim Eckert
Buckhauserstrasse 34
8048 Zürich

Elektroingenieur: Marquart Elektroplanung + Beratung AG
Neuwiesenstrasse 62
8400 Winterthur

Unsere Leistungen: Ausführung der gesamten Elektroinstallationen

BAUART



NEUBAU



UMBAU

LEISTUNGEN



PLANUNG



AUSFÜHRUNG



UNTERHALT