

NEUBAU MFH WIDE VIEW VORHALDENSTRASSE ZÜRICH

OBJEKTART



WOHNBAU



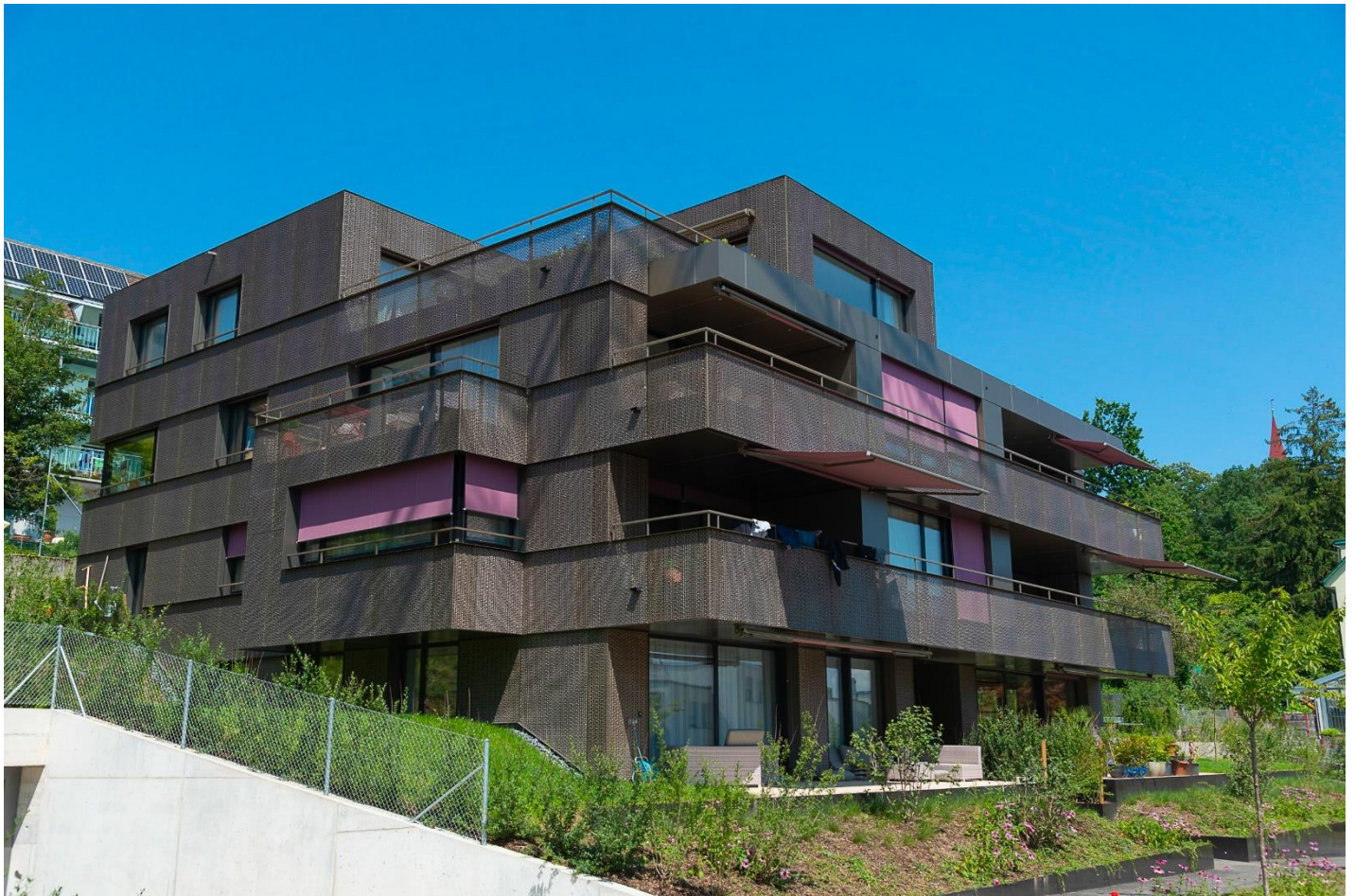
GEWERBE



INDUSTRIE



ÖFFENTLICHE
BAUTEN



Im Westen von Zürich entstand im Gebiet Zürich Höngg an der Vorhaldenstrasse 10 das Mehrfamilienhaus WideView mit 10 Wohneinheiten. Die Heizwärme wird ökologisch mittels einer Solewasser-Wärmepumpe gewonnen, gespeist von Erdsonden. Die Wärmeverteilung erfolgt über eine Bodenheizung mit Einzelraumsteuerung. Für angenehme Temperaturen sorgt im Sommer das Freecooling: Hierbei wird die niedrigere Temperatur im Erdreich mittels Wärmepumpe genutzt, um mit sehr geringem Energieaufwand das Gebäude zu kühlen. Die Beleuchtung wird mittels moderner LED-Technologie ausgeführt. Für die elektrische Mobilität sind Ladestationen vorgerüstet.

Die Aare Limmat Elektro AG wurde mit der Ausführung der kompletten Elektroinstallationen beauftragt. Die gesamte Elektroinstallation wurde neu erstellt und entspricht dem heutigen Stand der Technik.



Objekt:	Neubau MFH Wide View
Standort:	Vorhaldenstrasse 8049 Zürich
Baubeginn:	01.2020
Bauübergabe:	03.2021
Bauherrschaft:	FG Promotion VIII AG Poststrasse 4a 6300 Zug
Architekt:	EMWE Architektur AG Ringstrasse 28a 8057 Zürich
Elektroingenieur:	pbp ag engineering Schärenmoosstrasse 77 8052 Zürich
Unsere Leistungen:	Ausführung der gesamten Elektroinstallationen

BAUART



NEUBAU



UMBAU

LEISTUNGEN



PLANUNG



AUSFÜHRUNG



UNTERHALT