

SANIERUNG EISWASSERANLAGE RIVELLA AG ROTHRIST

OBJEKTART



WOHNBAU



GEWERBE



INDUSTRIE

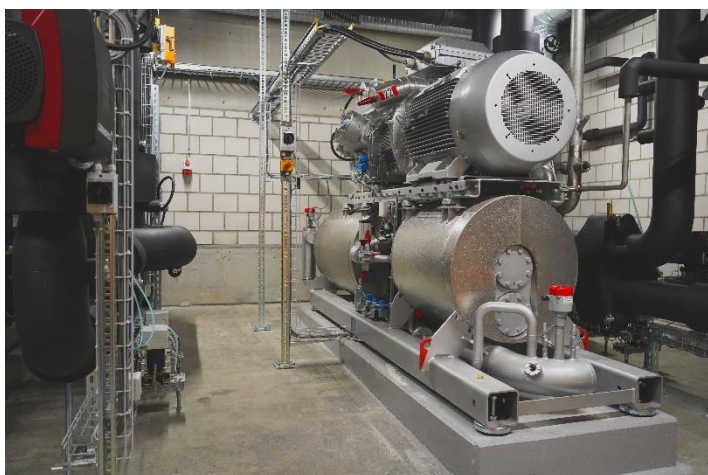


ÖFFENTLICHE
BAUTEN



Mit der neuen Eiswasseranlage ist die Rivella AG bestens gerüstet für eine energieeffiziente Zukunft. Die Rivella Getränke werden vor der Abfüllung kurzzeitig erhitzt, und danach mit Eiswasser auf die definierte Abfülltemperatur abgekühlt. Für die Herstellung des Eiswassers wurde in zwei neue energieeffiziente Verdichter und in einen neuen adiabaten Rückkühler auf dem Dach investiert. Die entstehende Abwärme des Systems wird für das Beheizen der Spedition und des Lagers genutzt.

Die Aare Limmat Elektro AG wurde mit der Planung und Ausführung der kompletten Elektroinstallationen beauftragt. Die Elektroinstallationen wurden neu erstellt und entsprechen dem heutigen Stand der Technik.



- Objekt:** Sanierung Eiswasseranlage Rivella AG
- Standort:** Neue Industriestrasse 10
4852 Rothrist
- Baubeginn:** 06.2022
- Bauübergabe:** 09.2022
- Bauherrschaft:** Rivella AG
Neue Industriestrasse 10
4852 Rothrist
- Architekt:** Rivella AG
Neue Industriestrasse 10
4852 Rothrist
- Elektroingenieur:** SSP Kälteplaner AG
Altsagenstrasse 3
6048 Horw
- Unsere Leistungen:** Planung und Ausführung der gesamten Elektroinstallationen

BAUART



LEISTUNGEN

