

UMBAU MEHRFAMILIENHAUS CLAUSIUSSTRASSE ZÜRICH

OBJEKTART



WOHNBAU



GEWERBE



INDUSTRIE

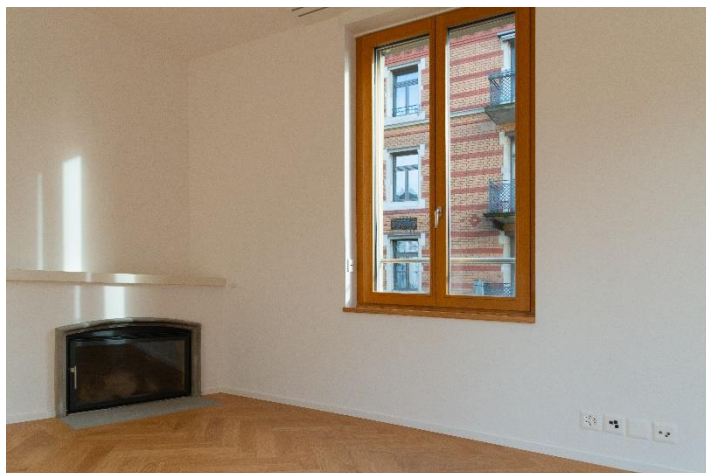


ÖFFENTLICHE
BAUTEN



Mitten in der Stadt Zürich wurde die Liegenschaft an privilegierter Lage sorgfältig renoviert, um den ursprünglichen Charakter beibehalten zu können. Das Historische Gebäude stammt aus dem Jahr 1897. Vom Gebäude in unmittelbarer Nähe zu Universität und ETH bietet sich ein wunderbarer Ausblick über die Stadt Zürich. Die Wohnungen wurden im gehobenem Ausbaustandard erstellt. Neu wurde ein Aufzug erstellt, der die Wohneinheiten intern erschliesst.

Die Aare Limmat Elektro AG wurde mit der Planung und Ausführung der kompletten Elektroinstallationen beauftragt. Die gesamte Elektroinstallation wurde neu erstellt und entspricht dem heutigen Stand der Technik.



Objekt: Umbau MFH Clausiusstrasse Zürich

Standort: Clausiusstrasse 39
8006 Zürich

Baubeginn: 08.2019

Bauübergabe: 02.2021

Bauherrschaft: Sturzenegger Immobilien AG
Limmattalstrasse 168
8049 Züich

Architekt: Vera Gloor AG
Krönleinstrasse 27
8044 Zürich

Elektroingenieur: Aare Limmat Elektro AG
Täfernstrasse 20
5405 Baden-Dättwil

Unsere Leistungen: Ausführung der gesamten Elektroinstallationen

BAUART



LEISTUNGEN

