

UMBAU WÄRMEZENTRALE SHOPPI SPREITENBACH

OBJEKTART



WOHNBAU



GEWERBE



INDUSTRIE

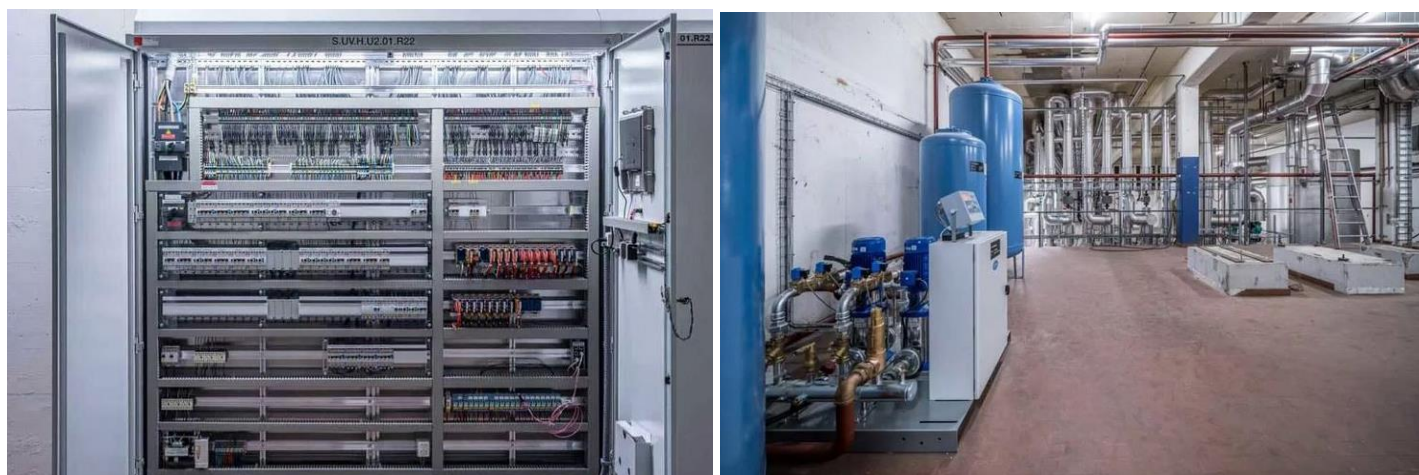


ÖFFENTLICHE
BAUTEN



Das Shoppi Tivoli ist das erste, das grösste und auch das modernste Einkaufszentrum der Schweiz. Der gesamte Gebäudekomplex wird laufend optimiert und modernisiert. Für diesen Umbau stand die Verbesserung des Energieverbrauchs und die Sanierung der Heizzentrale auf der Agenda der Betreiberin. Dabei wird die bereits aufgewärmte Abluft nicht mehr ungenutzt nach draussen geführt, sondern man entzieht dieser Abluft die Wärme und speist diese wieder in das Heizungsnetz ein. Die Nutzung einer Wärmepumpe für die Rückgewinnung von Abwärme aus Lüftungsanlagen ist eine nicht alltägliche Lösung, da sie sich nur bei grösseren Anlagen rechnet, die entsprechend viel Abwärme produzieren. Für ein Einkaufszentrum in der Grösse des Shoppi Tivoli ist dies eine effiziente und ressourcenschonende Möglichkeit.

Die Aare Limmat Elektro AG wurde mit der Ausführung der kompletten Elektroinstallationen beauftragt. Die gesamte Elektroinstallation wurde neu erstellt und entspricht dem heutigen Stand der Technik.



Objekt:	Umbau Wärmezentrale Shoppi
Standort:	Hochhaus 9 8957 Spreitenbach
Baubeginn:	10.2018
Bauübergabe:	02.2019
Bauherrschaft:	Interswiss Immobilien AG c/o Shoppi Tivoli Management AG Hochhaus 9 8957 Spreitenbach
Architekt:	Morf Architekten AG Frohburgstrasse 60 4663 Aarburg
Elektroingenieur:	Hefti, Hess, Martignoni, Zürich AG Eggbühlstrasse 36 8050 Zürich
Unsere Leistungen:	Ausführung der gesamten Elektroinstallationen

BAUART



NEUBAU



UMBAU

LEISTUNGEN



PLANUNG



AUSFÜHRUNG



UNTERHALT